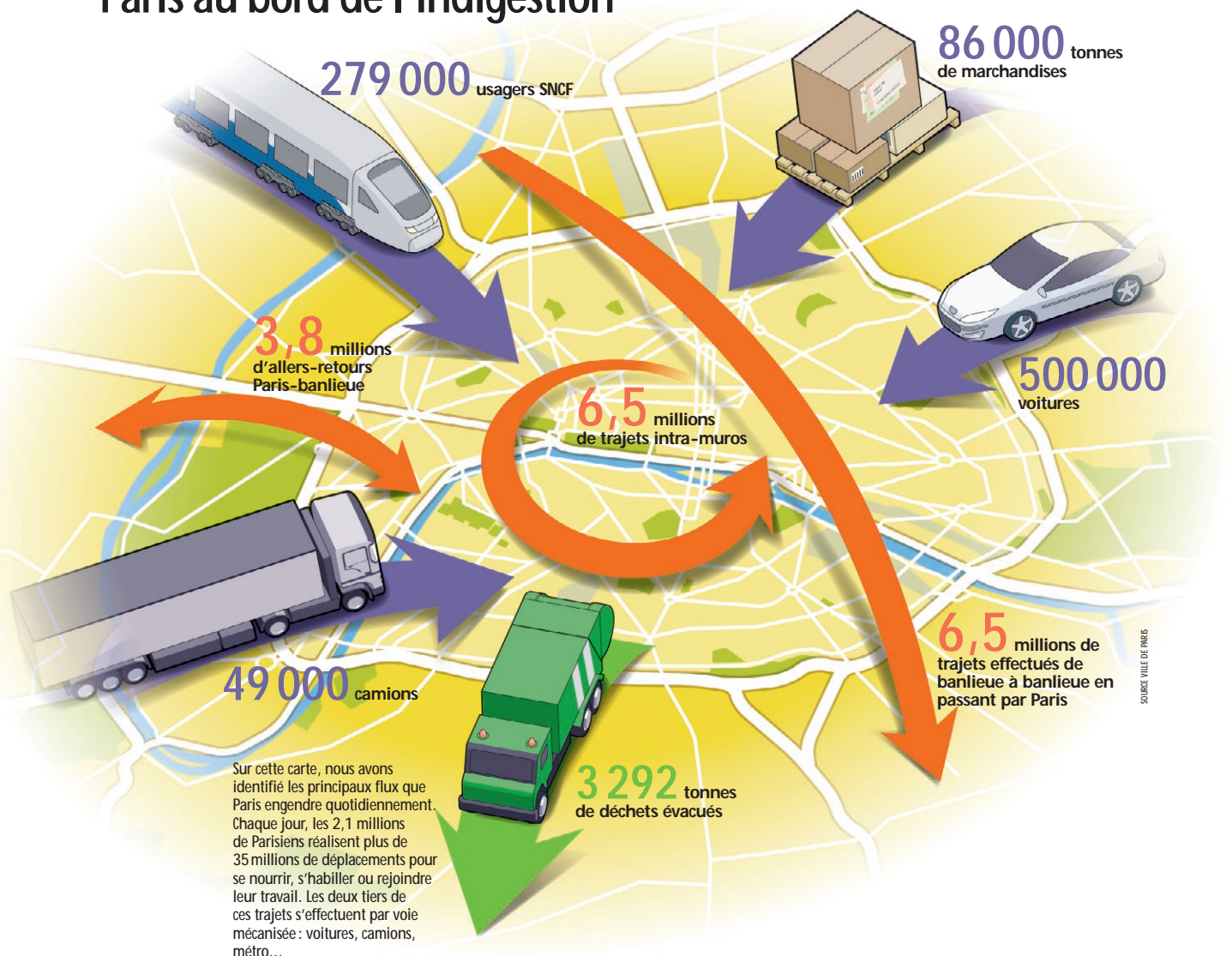


Paris au bord de l'indigestion



Les principaux flux dans Paris, hebdomadaire « L'Usine Nouvelle », 2008

Minalogic se cherche une légitimité mondiale

Après deux années d'activité, le pôle de compétitivité grenoblois doit maintenant honorer son titre de pôle mondial. 2008 sera donc l'année du rayonnement international pour renforcer l'attractivité régionale face aux autres grands clusters de R&D.

Les principaux centres de recherche de micro-électronique dans le monde



En 2008, Minalogic voudrait bien devenir une marque mondiale. Car, si le rayonnement international est l'une des missions premières des 7 pôles de compétitivité mondiaux, pour l'heure les résultats sont maigres. Imposer aux yeux du monde une région française comme le lieu privilégié pour être à la pointe d'un secteur technologique, demande du temps. Pour

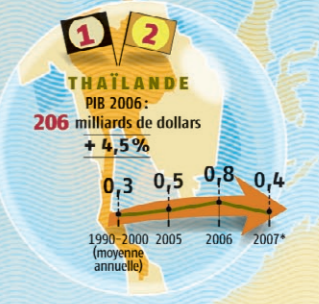
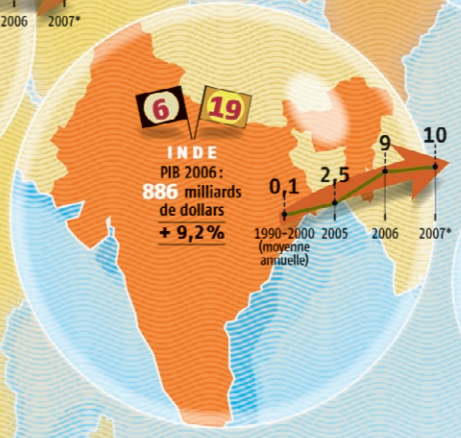
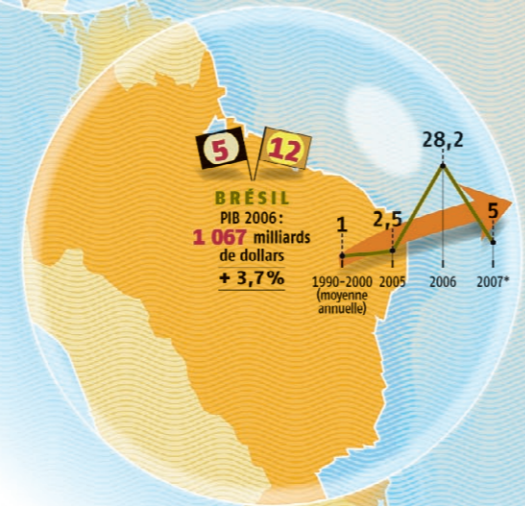
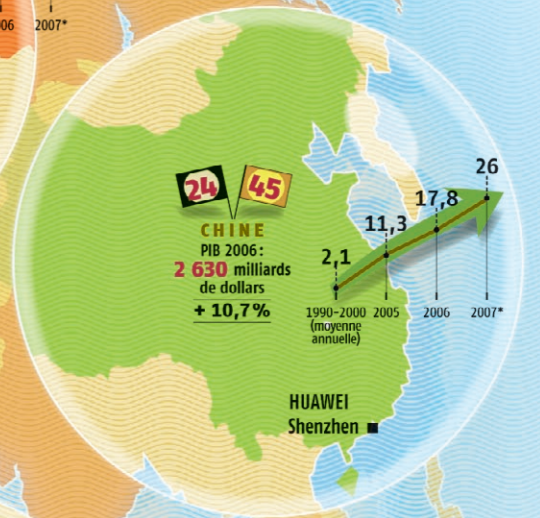
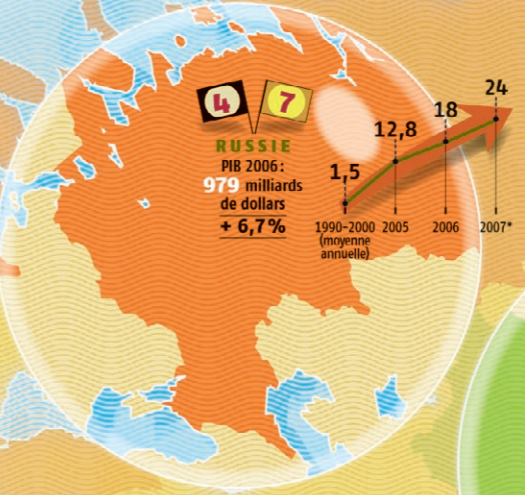
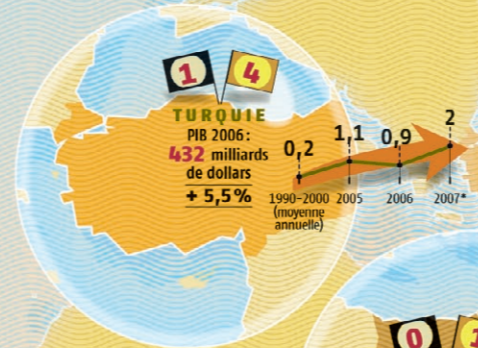
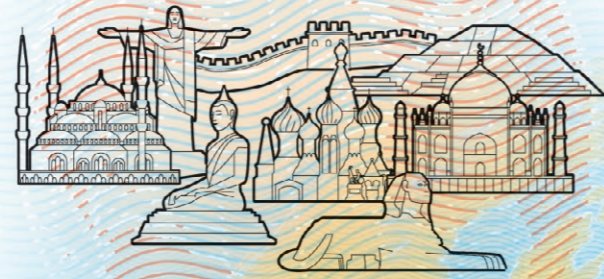
Minalogic, qui fédère 110 entreprises, laboratoires et institutions dans les domaines des micro- et nanotechnologies (« mina ») et du logiciel embarqué directement sur les puces électroniques (« logic »), il s'agit désormais de faire savoir au monde qu'une partie des équipements électroniques de demain et des logiciels qui les accompagnent sont développées au cœur des Alpes, côté français. Coup d'envoi de ce nouvel élan, le 8 février

avec la présentation du plan de développement du pôle jusqu'en 2013. Sur la scène mondiale, Minalogic doit affronter des clusters de recherche-développement qui bénéficient déjà d'une forte notoriété. Comme East Fishkill, bâti autour d'IBM sur la côte Est des États-Unis ou Tsukuba au Japon. En outre, la fin prématurée en 2007 de l'Alliance Crolles2, signée en 2002 entre les trois géants de la microélectronique STMicroelectronics,

Freescale et NXP, a quelque peu terni l'attractivité locale. Toutefois, en deux ans, même si les efforts ont été concentrés sur l'animation du réseau régional, les premiers effets sont perceptibles. Selon Nicolas Bérout, le responsable Technologies clés et territoire de l'Agence économique de promotion de l'Isère (AEPI), « le pôle Minalogic accroît déjà notre crédibilité lorsque nous prospectons à

Suite page 12 »

Les pays d'où surgissent les champions



10 Nombre de groupes du pays cités dans l'édition 2007 du classement « Fortune Global 500 »

10 Nombre de groupes du pays cités dans l'étude du Boston Consulting Group « 100 New Global Challengers »

Investissements directs vers l'étranger, en milliards de dollars (mesure la capacité de projection des entreprises du pays hors de ses frontières, incluant investissements physiques et acquisitions. *2007 prévisions de EIU)

SOURCES : ECONOMIST INTELLIGENCE UNIT, FMI, ONUCED, « FORTUNE », BOSTON CONSULTING GROUP

Carte des principaux pays émergents, hebdomadaire « L'Usine Nouvelle », 2007

